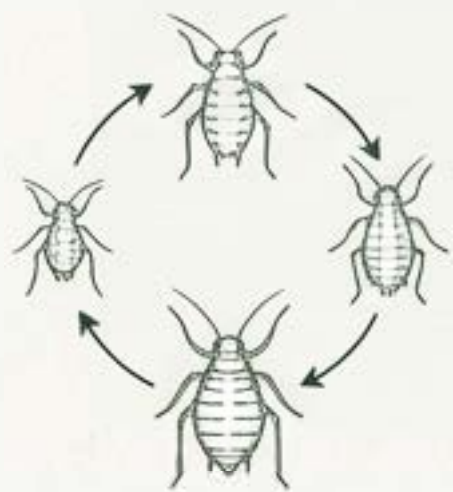


Тля: Враг или Индикатор?

Мифы, реальность и стратегия бережной защиты сада



Паника — плохой советчик для садовода



Тля — это не абсолютное зло, а компонент экосистемы.

Ваш сад — это живой организм, а не стерильная лаборатория.

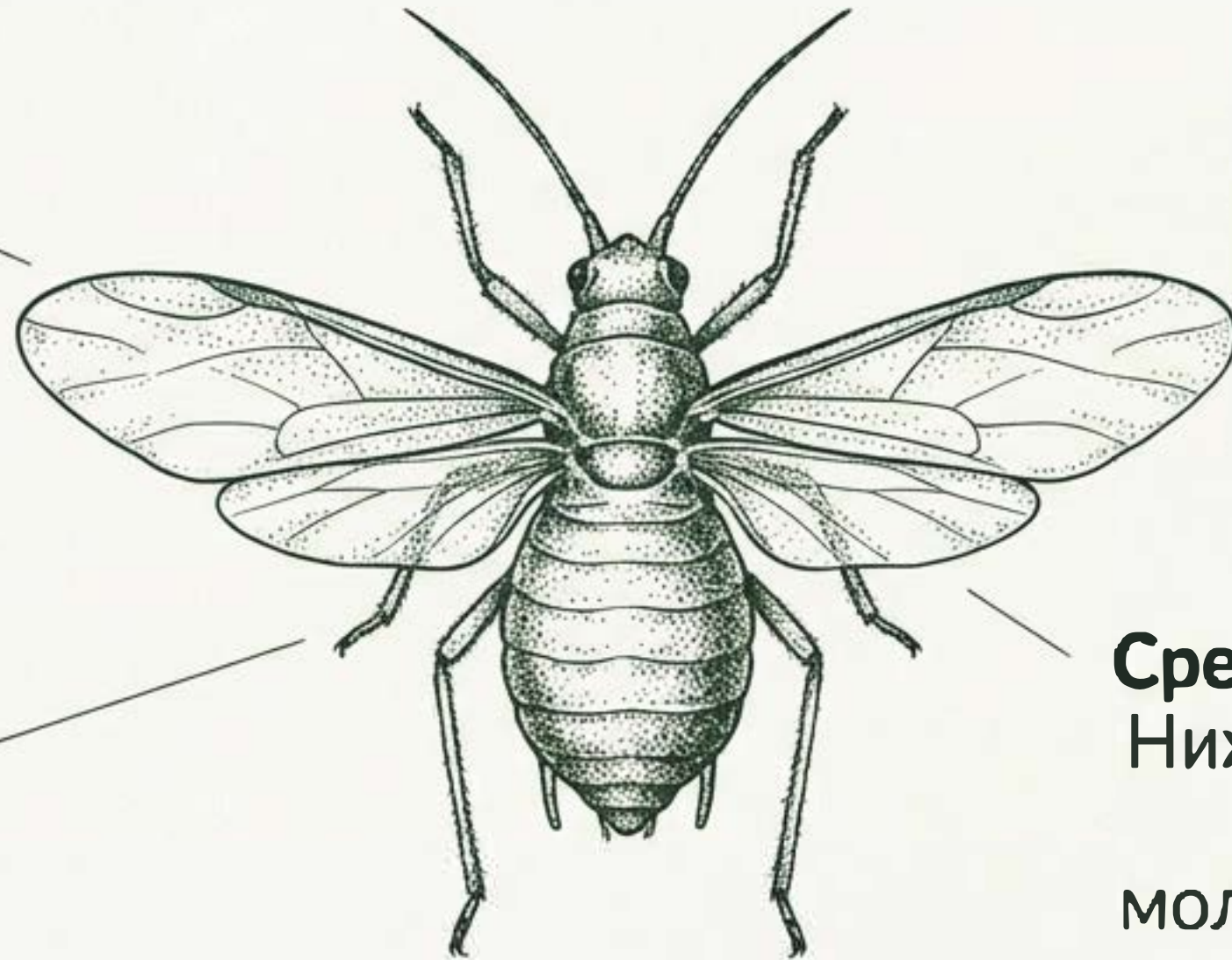


Действительно ли нужно вмешиваться, или природа справится сама?

Досье на подозреваемого: Семейство Aphididae

Разнообразие:
4000+ видов

Размер: 1–7 мм
(мягкое тело)



Среда обитания:
Нижняя сторона
листьев,
молодые побеги



Зеленая



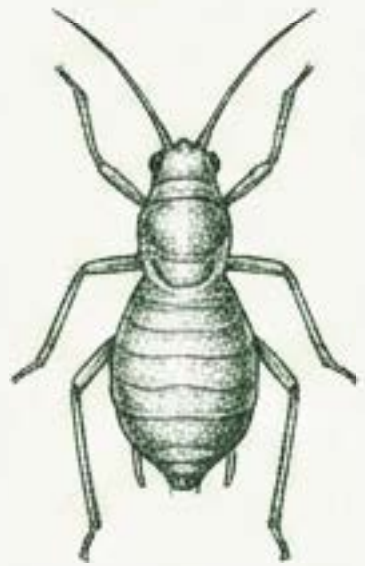
Черная



Желтая

Специализация: Виды тли часто привязаны к конкретным растениям (например, яблонная тля не ест розы).

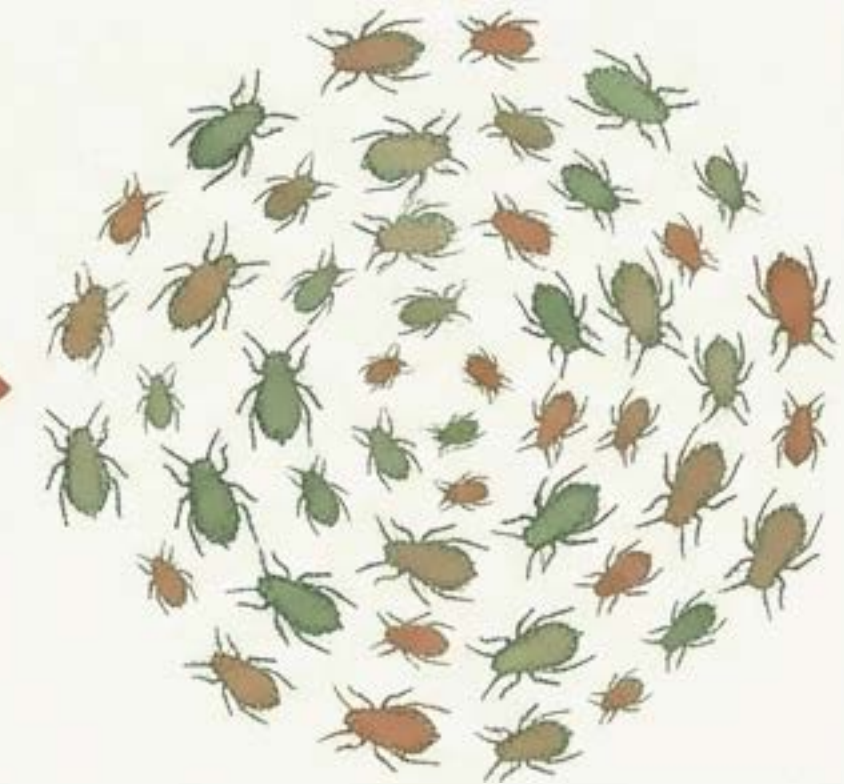
Механизм взрывного роста



1 Самка



До 15 поколений
за сезон



Взрывная колония
за 1 неделю

Быстрое размножение — это стратегия выживания, потому что в природе у тли много врагов.

Оценка ущерба: кому действительно угрожает опасность?



Зрелое дерево или кустарник

Огромный запас жизненных сил.
Скручивание пары листьев не угроза.



RHS: Большинство плодовых деревьев не нуждаются в обработке.



Саженьцы и Розы

Слабая корневая система и эстетическая ценность. Требуют защиты от деформации и вирусов.

Соучастники: Муравьи и Сажистый гриб



Диагностика: Если вы видите черные листья и активных муравьев — экосистема вышла из равновесия.

Ваши союзники: Энтомофаги

Уничтожая тлю химией, вы убиваете и ее врагов.

Божьи коровки

Личинки едят до 50 тлей в день.



Златоглазки

Личинки — «тляные львы».



Журчалки

Уничтожает до 1000 тлей.



Наездники (Aphidius)

Превращают тлю в мумии.



Матрица принятия решений

Этап		Детали	Действие
1. Наблюдение		Единичные особи, здоровое растение.	Ничего не делать. Наблюдать каждые 3-5 дней.
2. Локальная проблема		1-2 пораженных побега.	Механическое удаление.
3. Развитая колония		Деформация, падь, много муравьёв.	Биологические методы.
4. Критическая ситуация		Черные листья, остановка роста.	Комплексные меры + укрепление.

Профилактика: Агротехника как фундамент



Азотный баланс

Не усердствуйте с азотом. Избыток азота создает мягкие, сочные побеги — рай для тли.



Биоразнообразие

Избегайте монокультур. Разнообразие растений сбивает вредителей с толку.



Здоровье почвы

Здоровые корни = сильный иммунитет растения.
Используйте мульчу.

Уровень 1: Механические и физические методы



Смывание водой.
Лучше утром. Повторять
каждые 2-3 дня.



Обрезка верхушек.
Не удаляйте более 30%
объема растения.



Желтые клеевые ловушки.
Для мониторинга
численности.

Уровень 2: Биологическое оружие

Укроп



Календула



Роза



Привлекают хищников:

Укроп,
Фенхель,
Тысячелистник.



Отпугивают тлю:

Чеснок,
Лук,
Настурция.

Бархатцы



Уровень 3: «Мягкая» химия и биопрепараты



Рецепт мыльного раствора

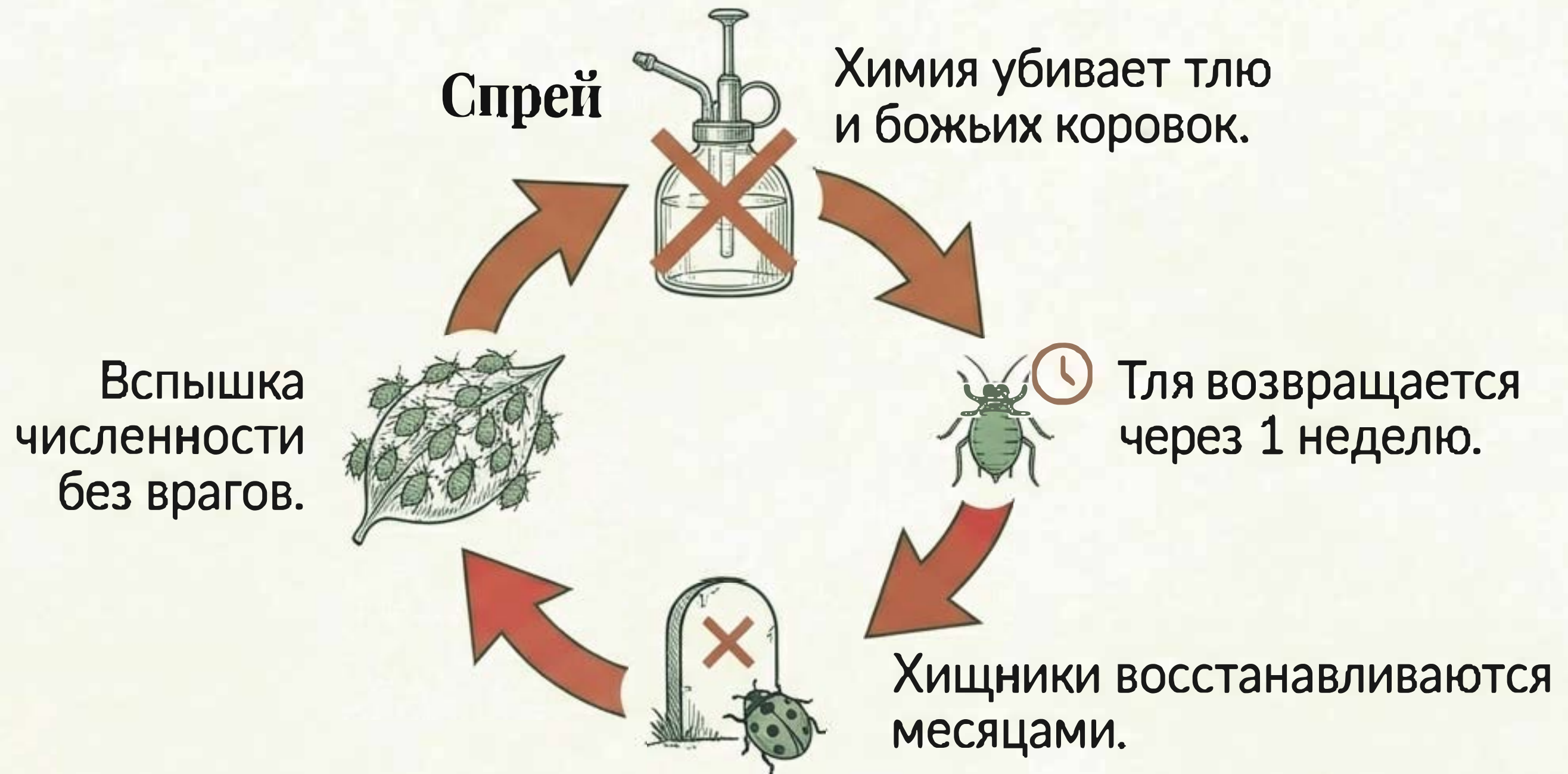
- 1–2 ст. ложки жидкого мыла
- 1 литр воды
- Применять вечером, только точечно.



Биопрепараты

Грибы, поражающие тлю:
Verticillium lecanii или
Beauveria bassiana.

Ядерная опция: Чего стоит избегать



Запрет!

Химия широкого спектра (Актара, Искра, Конфидор и др.) нарушают экосистему надолго.

Алгоритм действий: Интегрированный подход



Оценка

Ждём 3-5 дней

Смыть /
Обрезать

Укроп /
Календула

Мыло
раствор

Мульча /
Полив

Тля — это сигнал, а не приговор

Вместо борьбы с симптомами, учитесь читать язык природы.



Если вы видите божью коровку на листе с тлей — поздравьте себя! Природа работает.